



TLT-Building Oy
sari.laivonen@tltgroup.fi

Viite: Lausuntopyyntö TLT-Building Oy / S Laivonen 16.2.2021

Lausunto 2 x 400 kV maakaapelihankkeesta Espoo-Kirkkonummi

Fortum Power & Heat Oy suunnittelee kaapelina toteutettavaa voimajohtoyhteyttä 2 X 400 kV, joka palvelisi uutta suunniteltua datakeskusta Kirkkonummen Sundbergin alueella. Ympäristöselvityksessä on hankkeelle selvitetty eri linjausvaihtoehtoja (VE1, VE2 ja VE 3a-c).

Hankealueen maakuntakaavatilanne

Ympäristöselvityksessä on kuvattu oikein maakuntakaavatilanne sekä lainvoimaisten maakuntakaavojen että Helsingin seudun vaihemaakuntakaavan osalta. Helsingin seudun vaihemaakuntakaava on osa Uusimaa-kaavan kaavakokonaisuutta, jonka maakuntavaltuusto hyväksyi 25.8.2020. Kaava ei ole vielä voimassa, kuten ympäristöselvityksessä onkin todettu.

Sähkönsiirtoverkon osoittaminen maakuntakaavoissa

Uudenmaan voimassa olevissa maakuntakaavoissa suurjännitteiset 110 kV ja 400 kV voimajohdot on osoitettu viivamerkinnoilla. Myös maakuntavaltuuston hyväksymässä Helsingin seudun vaihemaakuntakaavassa on osoitettu nykyiset ja nykyiseen voimajohtokäytävään sijoitettavat uudet tai parannettavat suurjännitteiset voimajohdot, jotka muodostavat yhdyskuntien ja teollisuuden tarvitseman suurjännitteisen (400 kV ja 110 kV) sähkönsiirtoverkon kokonaisuuden. Kaapeloituja voimajohto-osuuksia ei maakuntakaavoissa lähtökohtaisesti osoiteta. Maakuntakaavassa osoitettu (maapäällinen) voimajohto voidaan tarkemman kaavoituksen ja suunnittelun perusteella kuitenkin toteuttaa kaapeliratkaisuna, erityisesti taajaan rakennetuilla alueilla tähän on usein tarve. Helsingin seudun vaihemaakuntakaavassa on osoitettu maan pinnalla kulkevien voimalinjojen lisäksi yksi 400 kV kaapeliyhteys (Länsisalmi-Viikinmäki 400 kV), koska ko. yhteydellä on katsottu olevan seudullista merkitystä.

Lausunnolla olevaa sähkönsiirtoyhteyttä ei ole osoitettu voimassa olevissa maakuntakaavoissa tai maakuntavaltuuston 25.8.2021 hyväksymässä Helsingin seudun vaihemaakuntakaavassa. Koska lähtökohtaisesti



maakaapelit eivät ole maakuntakaavoissa käsiteltävä asia, hankkeessa tuleekin tarkastella hankkeen suhdetta maakuntakaavassa osoitettuun muuhun maankäyttöön ja kaavaratkaisuun.

Vaihtoehtojen vertailu suhteessa maakuntakaavojen ratkaisuun.

Radan ja Kehä III:n ympäristöön sijoittuvat reittivaihtoehdot VE1 ja VE3a-c ovat maakuntakaavan periaatteiden ja kaavaratkaisun suhteen ensisijaisia vaihtoehtoja verrattuna VE2:een, koska niissä voimajohtokaapeli sijoitetaan pääosin rakentamistoiminnalla jo voimakkaammin muutettuun ympäristöön. Kokonaisuutena kaapelireittivaihtoehdot VE1 ja VE3a-c sijoittuvat ahtaalle alueelle, jossa tulevaisuudessa on rakentamispaineita. Valittaessa vaihtoehtojen VE1 ja VE3a-c välillä niiden suhde nykyiseen ja tulevaan liikenneinfrastruktuuriin mukaan lukien tarvittavat suojaetäisyydet sekä uusi raskaan raideliikenteen varikko ovat oleellisia huomioon otettavia tekijöitä. Koska reittivaihtoehto VE3b sijoittuu Kehä III kehittämisalueelle ja Mankin varikkomerkinän välittömään läheisyyteen, vaihtoehto on ympäristöselvityksen tietojen perusteella käytännössä karsiutunut jatkosuunnittelusta.

Maakuntakaavan näkökulmasta Espoonlahden lahden alittava vaihtoehto VE2 on haasteellisin toteuttaa, mm. NATURA-alueen arvojen (Espoonlahti-Saunalahti FI0100027) takia.

Hankealueen yleiskaavatilanne

Espoon puolella kaapelireittivaihtoehdot sijoittuvat pääosin lainvoimaisen Espoon eteläosien yleiskaavan alueelle. Pohjoisin osuus kaikkien reittivaihtoehtojen osalta on yhteinen ja sijoittuu vireillä olevan Espoon pohjois- ja keskiosien osayleiskaavan alueelle. Kirkkonummen puolella reittivaihtoehdot sijoittuvat Kirkkonummen yleiskaavan 2020 (tullut lainvoimaiseksi vuonna 1998) alueelle. Kirkkonummella on hankealueen osalta vireillä Masalan osayleiskaava. Uudenmaan liitto toteaa, että maakuntakaava ei ole voimassa oikeusvaikutteisen yleiskaavan alueella, mutta se on ohjeena laadittaessa ja muutettaessa yleiskaavaa.

Johtopäätökset ympäristöselvityksestä

Uudenmaan liitolla ei ole huomautettavaa ympäristöselvityksessä tehtyihin johtopäätöksiin maakuntakaavoituksen suhteen. Parhaiten maakuntakaavaratkaisua toteuttavat hankevaihtoehdot VE1 ja VE2a sekä VE2c.



Paula Autioniemi
va. johtaja, aluesuunnittelu



Kaarina Rautio
suunnittelupäällikkö

Liite 1.

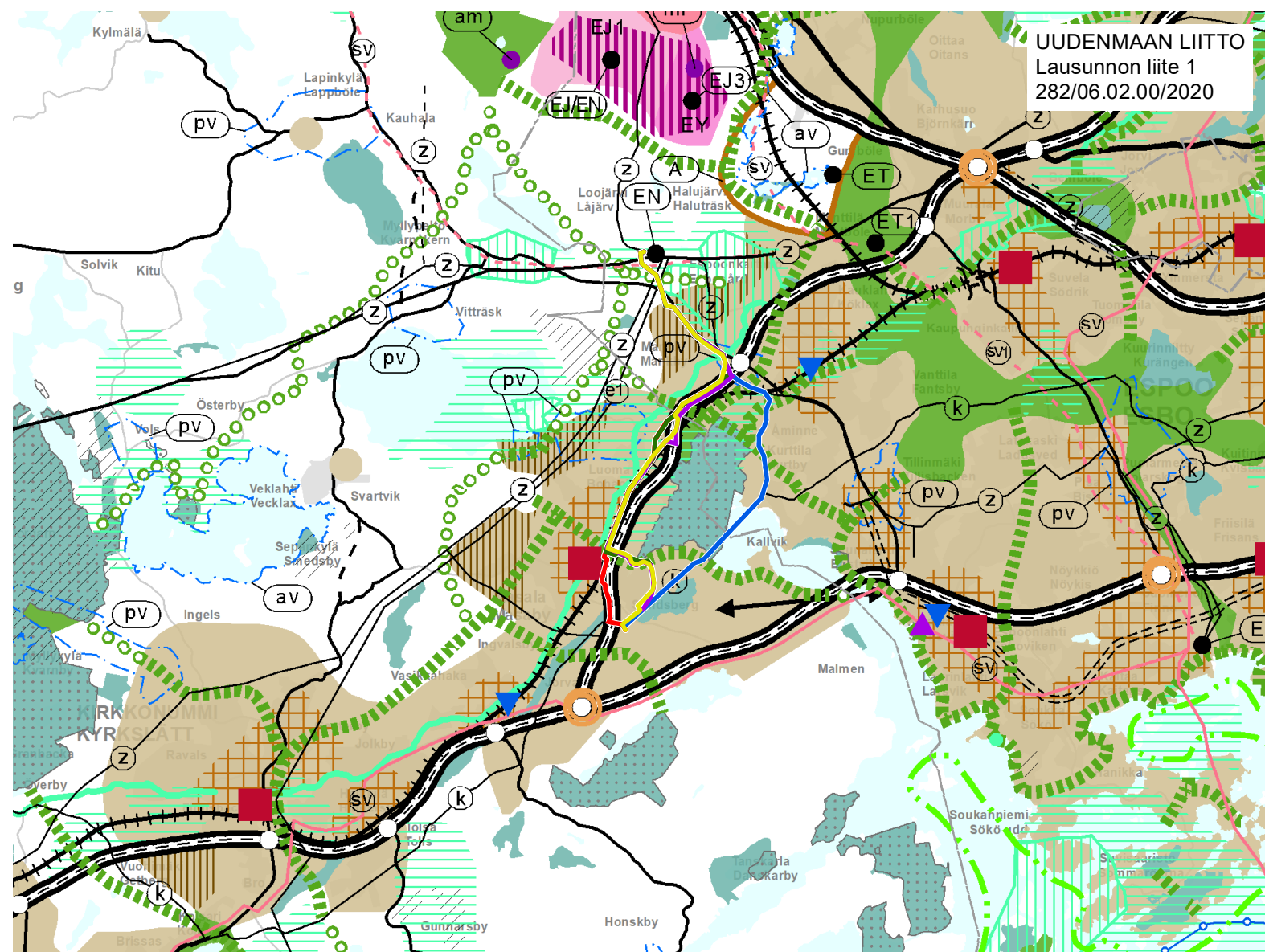
Voimassaolevien maakuntakaavojen yhdistelmä

Liite 2.

Helsingin seudun vaihemaakuntakaava, hyväksytty maakuntavaltuustossa
25.8.2020

Jakelu

sari.laivonen@tlgroup.fi
Uudenmaan liitto / Kirjaamo



ESPOO, KIRKKONUMMI

2 x 400 kV MAAKAAPELIHANKE

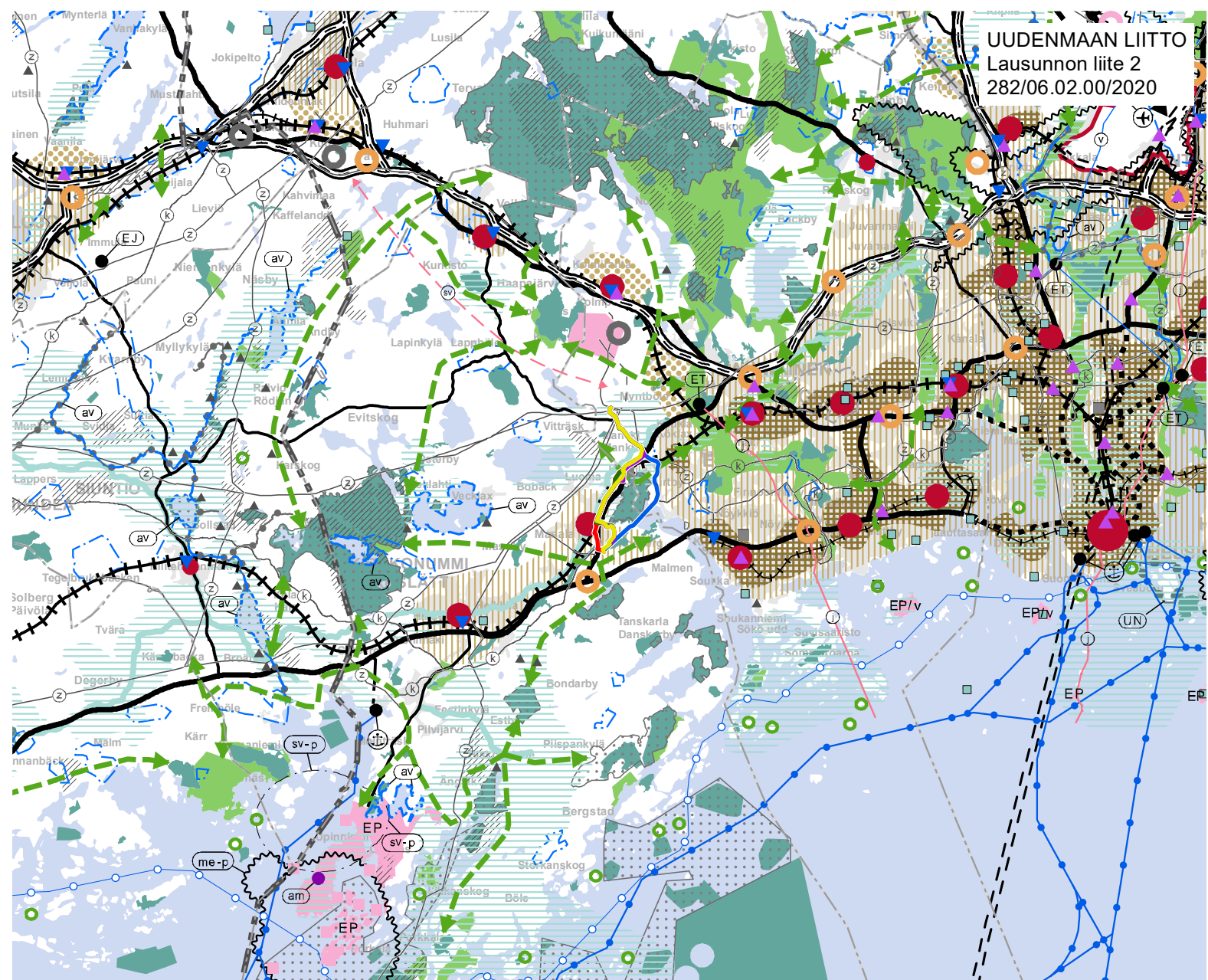
- VE1
- VE2
- VE3a
- VE3b
- VE3c



UUDENMAAN VOIMASSA OLEVIEN
MAAKUNTAKAAVOJEN YHDISTELMÄ

- Taajamatoimintojen alue
Område för tätortsfunktioner
- Taajamatoimintojen tai työpaikka-alueiden reservialue
Reservområde för tätortsfunktioner eller arbetsplatsområden
- Tiivistettävä alue
Område som ska förtätas
- Luonnonsuojelualue
Naturskyddsområde
- Maakunnallisesti merkittävä kulttuuriympäristö
Kulturmiljö av intresse på landskapsnivå
- Valtakunnallisesti merkittävä rakennettu kulttuuriympäristö (RKY 2009)
Byggd kulturmiljö av riksintresse (RKY 2009)
- Ulkoilureitti
Fritliftsled
- Viheryhteistarve
Behov av grönförbindelse
- pv Pohjavesialue
Grundvattensområde

- Moottoriväylä
Motorled
- Eritasoliittymä
Planskild anslutning
- Yhdistie
Förbindelseväg
- Päärata
Huvudbana
- Z 110 kV voimajohto
110 kV kraftledning
- k Maakaasun runkoputki
Naturgashuvudledning
- e1 Estlink 1
- sv Siirtoviemärin ohjeellinen linjaus
Riktgivande sträckning för avloppsledning
- svl
- EN Energiahuollon alue tai kohde
Område eller objekt för energiförsörjning



ESPOO, KIRKKONUMMI

2 x 400 kV MAAKAAPELIHANKE

- VE1
- VE2
- VE3a
- VE3b
- VE3c

1 : 250 000



Pohjakartta-aineisto © Maanmittauslaitoksen Maastokartta 1:250 000, 2018

HELSINGIN SEUDUN VAIHEMAAKUNTAKAAVA HYVÄKSYTTY MAAKUNTAVALTUUSTOSSA 25.8.2020

- | | | | |
|--|--|--|---|
| | Taajamatoimintojen kehittämisvyöhyke
Utvecklingszon för tätortsfunktioner | | Suojelualue
Skyddsområde |
| | Keskustatoimintojen alue, keskus
Område för centrumfunktioner, centrum | | Natura 2000 alue
Natura 2000-område |
| | Maakunnallisesti merkittävä tie
Väg av betydelse på landskapsnivå | | Kulttuuriympäristön tai maiseman vaalimisen kannalta tärkeä alue
Område som är viktigt med tanke på kulturmiljön eller landskapsvärden |
| | Seudullisesti merkittävä tie
Väg av betydelse på regional nivå | | |
| | Päärata
Huvudbana | | Voimajohto
Kraftledning |
| | Raskaan raideliikenteen varikko
Depå för tung järnvägstrafik | | Maakaasun runkoputki
Naturgashuvudledning |
| | Viheryhteystarve
Behov av grönförbindelse | | Pohjavesialue
Grundvattenområde |