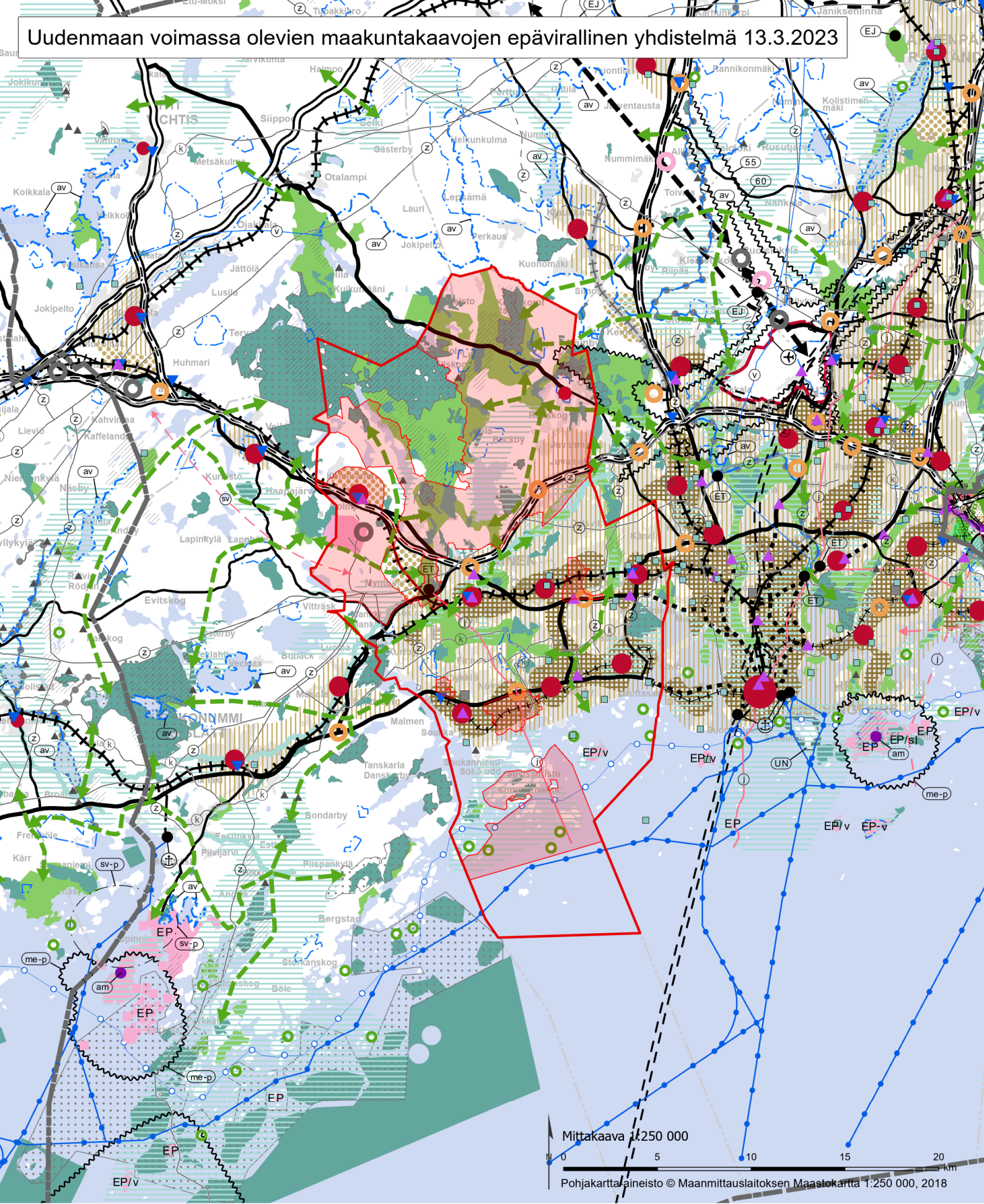


Uudenmaan voimassa olevien maakuntakaavojen epävirallinen yhdistelmä 13.3.2023



Espoon yleiskaava 2060,
luonnos nähtävillä 3.6-3.9.2024

- Kaava-alue
- Oikeusvaikutukseton alue

Uudenmaan liitto
Lausunnon liite 1
430/06.02.00/2022

Uudenmaan voimassa olevien maakuntakaavojen epävirallinen yhdistelmä 13.3.2023

Maakuntakaavamerkinnot Espoon yleiskaava 2060 alueella

	Keskustatoimintojen alue, keskus Område för centrumfunktioner, centrum		Voimajohto Kraftledning
	Taajamatoimintojen kehittämisvyöhyke Utvecklingszon för tätortsfunktioner		Voimajohdon ohjeellinen linjaus Riktgivande sträckning för kraftledning
	Uusi raideliikenteeseen tukeutuva taajamatoimintojen kehittämisvyöhyke Ny utvecklingszon för tätortsfunktioner som stöder sig på spårtrafik		Maakaasun runkoputki Naturgashuvudledning
	Pääkaupunkiseudun ydinvyöhyke Huvudstadsregionens kärnzon		Jätevesitunneli Avloppstunnel
	Valtakunnallisesti merkittävä kaksiajoratainen tie Väg med två körbanor av betydelse på riksnivå		Lentomelualue (Lden 55 - 60 dBA) Flygbullerområde (Lden 55 - 60 dBA)
	Maakunnallisesti merkittävä tie Väg av betydelse på landskapsnivå		Puolustusvoimien alue, jolla on samanaikaista virkistys-, matkailu- ja/tai koulutustoiminnallista siviilikäyttöä Försvarsmaktens område med samtidigt civilt bruk inom rekreation, turism och/eller utbildning.
	Seudullisesti merkittävä tie Väg av betydelse på regional nivå		Kulttuuriympäristön tai maiseman vaalimisen kannalta tärkeä alue Område som är viktigt med tanke på kulturmiljön eller landskapsvärden
	Päärata Huvudbana		Kaava-alueen raja Planområdets gräns
	Metro Metro		
	Joukko- ja/tai tavaraliikenteen kannalta merkittävä tie tai katu Väg eller gata som är viktig med tanke på kollektivtrafik och/eller godstrafik		
	Laivaväylä Farled		
	Veneilyn runkoväylä Basfarled för båttrafik		
	Vedenhankinnan kannalta arvokas pintavesialue För vattenförsörjning viktigt ytvattenområde		
	Pohjavesialue Grundvattenområde		
	Yhdyskuntateknisen huollon alue Område för samhällsteknisk försörjning		
	Kiertotalouden ja jätehuollon alue Område för cirkulär ekonomi och avfallshantering		
	Raskaan raideliikenteen varikko Depå för tung järnvägstrafik		
	Joukkoliikenteen vaihtopaikka Omstigningsplats för kollektivtrafik		
	Liityntäpysäköintialue Område för anslutningsparkering		
	Kauppan alue Område för handel		
	Tuotannon ja logistiikkatoimintojen kehittämisalue Utvecklingsområde för produktion och logistikverksamhet		
	Virkistysalue Rekreationsområde		
	Virkistyskäytön kohdealue Målområde för rekreationsbruk		
	Viheryhteystarve Behov av grönförbindelse		
	Suojelualue Skyddsområde		
	Natura 2000 alue Natura 2000-område		
	Arvokas geologinen muodostuma Värdefull geologisk formation		